

# 出題範囲

小1	国語	物語の読解/時・場所を表すことば/ようすをあらわすことば/かたかな・漢字のことば
	算数	20までのかず/3つのかずのけいさん 復習【たしざん・ひきざん(10まで)/ながさくらべ など】
小2	国語	物語の読解/漢字の読み書き/漢字の音読み・訓読み/かぎかっこ/手紙の書き方
	算数	3けたのたし算・ひき算/3つの数のたし算のじゆんじよ/かさ 復習【計算/1000までの数/時間/長さ(cmとmm) など】
小3	国語	物語の読解/詩の鑑賞/漢字の読み書き/音を表すことば・様子を表すことば/おくりがな
	算数	あまりのあるわり算/とても長い長さ(km) 復習【計算/時こくと時間 など】 選択Ⅰ…円と球 選択Ⅱ…一万より大きな数
小4	国語	物語の読解/説明的文章の読解/漢字の読み書き/同訓異義語/慣用句
	算数	角の大きさ/2けたでわるわり算 復習【計算/大きな数 など】 選択Ⅰ…がい数(計算の見積もりは除く) 選択Ⅱ…垂直と平行/四角形
小5	国語	詩の鑑賞/物語の読解/漢字の読み書き/ことばの使い分け/熟語しりとり
	算数	分母のちがう分数(分数と小数は除く) 復習【計算/倍数と約数/図形 など】 選択Ⅰ…体積 選択Ⅱ…平均/単位量あたりの大きさ
	社会	いろいろな漁法と漁港/とる漁業と育てる漁業/これからの食糧生産 復習【野菜づくりの特色/くだものづくりと畜産/魚はどこから】
	理科	天気(台風と気象情報)/流れる水のはたらき 復習【花と実/こん虫】
小6	国語	詩の鑑賞/説明的文章の読解/漢字の読み書き(同音異義語・同訓異義語)/ことわざ/文章の組み立て
	算数	円の面積/速さ(分数を含む) 復習【計算 など】 選択Ⅰ…拡大図と縮図 選択Ⅱ…角柱と円柱の体積
	社会	江戸幕府の成立と鎖国の完成/江戸時代の社会と文化/開国と幕府の滅亡 復習【足利義満・義政の時代/ヨーロッパ人の来航と天下統一 など】
	理科	大地のつくり 復習【動物のからだ/もののとけ方/もののあたたまり方と体積】

## 【時間割】11月 日( )

集合時間: : ~ :

①国語 : ~ : (40分)

②算数 : ~ : (40分)

③理科 : ~ : (30分)

④社会 : ~ : (30分)

※社会と理科は小6必修、小5は選択です。

※都合により、時間に変更になる場合があります。

第4回

自分の真の実力を測ろう！

# ゼミナール

小学1年  
小学2年  
小学3年  
小学4年  
小学5年  
小学6年

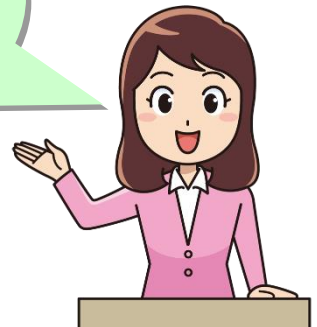
# 全国模試



# 11月11日 土

★追試は11月10日(金)～17日(金)の期間で行います★  
★小6は4科受験なので計2時間30分程かかります★  
★小5は2科(国算)または4科(国算社理)のどちらかを選択してください。(事前申込をお願いします)★

2学期が始まりましたね。  
2学期はどの教科も難しくなります。  
テストでは今まで勉強してきた内容を  
出題します。しっかり復習してから  
テストを受けてくださいね！



ゼミナール21ソクラの塾生でなくても受験できます。

- ◎ 受験料2,160円(税込)※受験生は11月分授業料と併せて引き落としします。
- ◎ 最寄りの校舎にお申し込みください。
- ◎ 個人成績表をお渡しし、学習のアドバイスもいたします。

ゼミナール **21** SOCRA

宮崎市大字島之内 7014 住吉校 ☎39-0534 大橋校 ☎22-6705

ゼミナール21ソクラ住吉校 検索

ゼミナール21ソクラ大橋校 検索